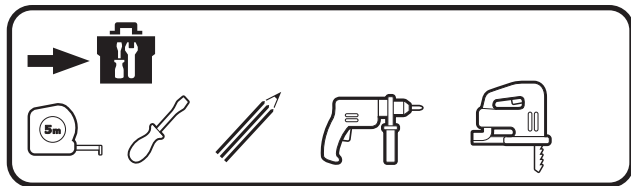


## HPR0550 - stereo speaker



### NL

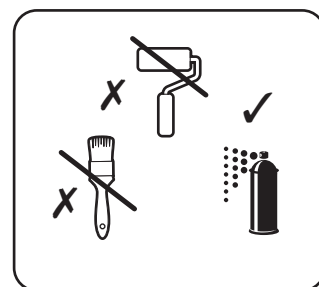
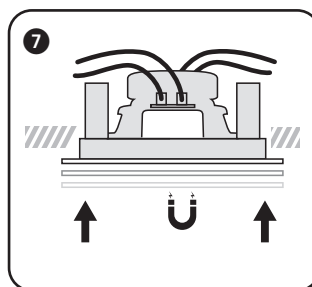
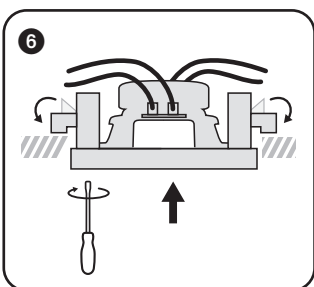
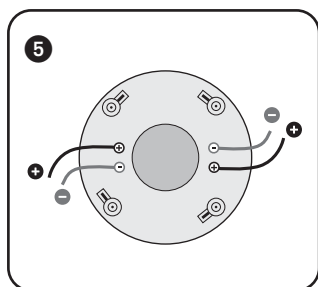
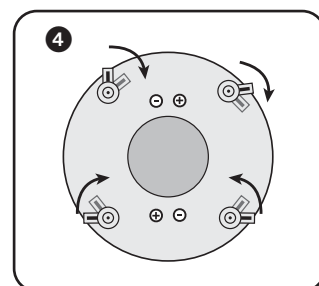
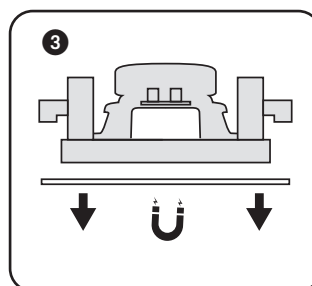
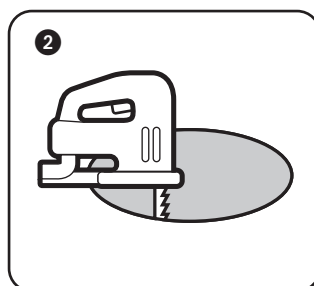
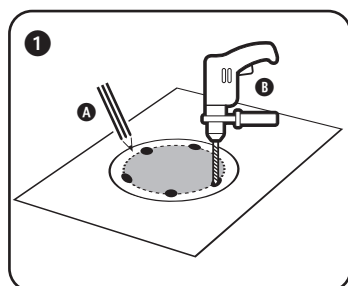
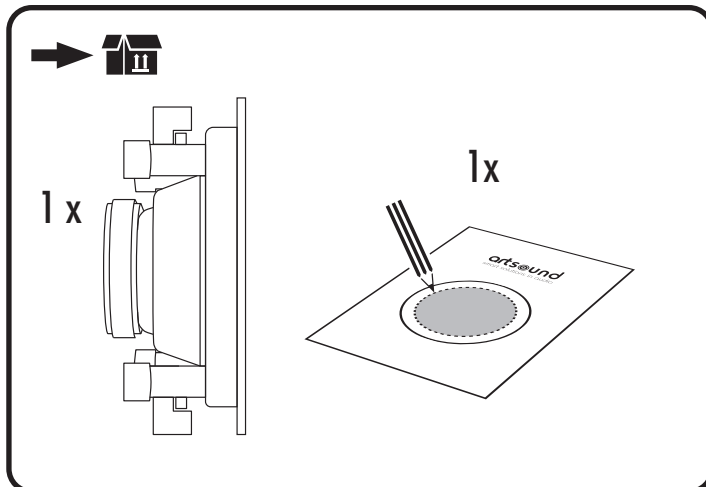
Geachte klant, bedankt en proficiat met de aankoop van uw luidspreker(s). Gelieve deze instructies aandachtig te lezen en ze te bewaren.

### FR

Cher client, merci d'avoir acheté ces enceintes. Veuillez lire attentivement ces instructions et les conserver.

### EN

Dear Customer, congratulations on the purchase of your loudspeaker(s). Please read these instructions carefully and keep them for future reference.



### PROBLEMEN

Bij problemen neemt u contact op met uw erkende dealer die u een aantal gerichte vragen zal stellen. Als voorbereiding kunt u alvast deze dingen nagaan:

- U hoort niks meer, m.a.w. de luidspreker speelt niet meer, of geeft enkel nog de lage of hoge tonen weer.
- De luidspreker kraakt.
- Als u de luidspreker driver (woofer) zachtjes indrukt, schuurt deze of niet?

Op die manier kan u uw dealer gericht verder helpen bij het stellen van de diagnose.

### PROBLÈMES

Pour tout problème, contactez votre revendeur agréé, qui vous posera quelques questions précises. Pour préparer votre appel, vous pouvez déjà vérifier les points suivants :

- Vous n'entendez plus rien, autrement dit, l'enceinte ne fonctionne plus ou ne diffuse plus que les graves ou les aigus.
- L'enceinte émet des craquements.
- Si vous enfoncez légèrement le moteur de l'enceinte (woofer), celui-ci frotte-t-il ?

De la sorte, votre revendeur saura dans quelle direction s'orienter pour poser son diagnostic.

### TROUBLESHOOTING

Should you experience problems, please contact your certified dealer. He or she will ask you several specific questions. In order to be able to answer these questions, please check the following in advance:

- You can't hear any sound; in other words, the loudspeaker is either no longer producing sound, or is only playing the high or low tones.
- The loudspeaker is cracking.
- If you lightly press the loudspeaker driver (woofer), is there any friction?

If you know the answers to these questions in advance, your dealer will be better able to help you in diagnosing the problem.

TECHNISCHE GEGEVENS	HPR0550
stelsysteem	2-weg coaxiaal
woofer	5,25" aluminium cone rubber edge
tweeter	2 x 0,75" neodymium alu dome
versterkervermogen	10 - 100 W (aanbevolen)
gevoeligheid	88 dB
impedantie	8 Ω
frequentiebereik	60 Hz - 20 kHz
afm. uitsnit (h x b)	180 mm
afm. (h x b x d)	200 x 80 mm
gewicht / stuk	1,1 kg
samenstelling	ABS / aluminium grille
eigenschappen	overschilderbare grille spatwaterbestendig

CARACTÉRISTIQUES	HPR0550
système	2 voies coaxial
woofer	5,25" cône alu bord caoutchouc
tweeter	2 X 0,75" dôme néodyme alu
amplification	10 - 100 W (recommandée)
sensibilité	88 dB
impédance	8 Ω
plage de fréquences	60 Hz - 20 kHz
dim. de découpe (h x l)	180 mm
dimensions (h x l x p)	200 x 80 mm
poids / pièce	1,1 kg
composition	ABS / grille aluminium
propriétés	grille, peut être peinte résistante aux éclaboussures

TECHNICAL SPECIFICATIONS	HPR0550
system	2-way coaxial
woofer	5,25" aluminium cone rubber
tweeter	2 x 0,75" neodymium alu dome
amp power	10 - 100W (recommended)
gevoeligheid	88dB
impedantie	8Ω
frequentiebereik	60Hz - 20kHz
dim. cut-out (h x w)	180mm
dimensions (h x w x d)	200 x 80mm
weight / piece	1,1 kg
composition	ABS / aluminium grill
features	paintable grill water repellent

## Garantie voorwaarden

2 jaar garantie vanaf aankoopdatum. De garantie beperkt zich tot herstelling of omruiling van het defecte materiaal voor zover het defect een gevolg is van normaal gebruik en het toestel niet werd beschadigd. Artsound is niet verantwoordelijk voor eventuele andere kosten die uit het defect voortvloeien. (bvb. transport) Voor details verwijzen we naar de algemene verkoopsvoorwaarden.

## Conditions de garantie

Deux ans de garantie à partir de la date d'achat. La garantie se limite à la réparation ou à l'échange du matériel défectueux, pour autant que sa défaillance soit la conséquence d'une utilisation normale et que l'appareil n'ait pas été endommagé. Artsound décline toute responsabilité à l'égard d'autres frais éventuels associés à la défaillance (p.ex. frais de transport). Pour plus d'informations, reportez-vous à nos conditions générales de vente.

## Warranty conditions

2 year warranty from date of purchase. The warranty is limited to the repair or replacement of the defective material insofar as this defect is a result of normal use and the device has not been damaged. Artsound is not responsible for any other costs that ensue as a result of the defect (e.g. transport). For details, please consult our general terms and conditions of sale.



Dit product draagt het selectieve sortersymbool voor afgedankte elektrische en elektronische apparatuur (AEEA). Dit betekent dat dit product moet worden behandeld in overeenstemming met de Europese Richtlijn 2002/96/EC om te worden gerecycled of gedemonteerd om de impact op het milieu te minimaliseren. Voor meer informatie kunt u contact opnemen met uw lokale of regionale autoriteiten.



Ce produit porte le symbole de tri sélectif des déchets d'équipements électriques et électroniques (DEEE). Cela signifie que ce produit doit être manipulé conformément à la directive européenne 2002/96/CE afin d'être recyclé ou démantelé afin de minimiser son impact sur l'environnement. Pour de plus amples informations, veuillez contacter vos autorités locales ou régionales.



This product bears the selective sorting symbol for waste electrical and electronic equipment (WEEE). This means that this product must be handled pursuant to European Directive 2002/96/EC in order to be recycled or dismantled to minimize its impact on the environment. For further information, please contact your local or regional authorities.



Ik, House Of Music NV, verklaar hierbij dat het type van radio-uitrusting ARTSOUND voldoet aan de vereisten van Richtlijn 2014/53/EU. De volledige tekst van de EU Conformiteitsverklaring is terug te vinden op het volgende internetadres: <http://www.artsound.be/en/support/downloads>

Disclaimer: Alle handelsmerken zijn het eigendom van hun respectievelijke eigenaars. Alle specificaties en informatie zijn onderworpen aan wijzigingen zonder verdere kennisgeving. Kleine variaties en verschillen tussen de geprinte foto's en het product zelf zijn mogelijk omwille van productverbetering.  
House Of Music NV - Schoonboeke 10 B-9600 Ronse - België



Nous, House Of Music NV, déclarons par la présente que le type d'équipement radio ARTSOUND est conforme à la directive 2014/53/UE. L'intégralité du texte de la déclaration de conformité de l'UE peut être consulté à l'adresse internet suivante : <http://www.artsound.be/en/support/downloads>

Clause de non-responsabilité : toutes les marques commerciales sont la propriété de leurs détenteurs respectifs. Toutes les spécifications et informations sont susceptibles d'être modifiées sans autre avis. De légères variations et différences peuvent apparaître entre les photos imprimées et le produit réel en raison de l'amélioration du produit.  
House Of Music NV - Schoonboeke 10 B-9600 Ronse - Belgique



I, House Of Music NV, hereby declare that the type of radio equipment ARTSOUND complies with Directive 2014/53/EU. The full text of the EU Declaration of Conformity can be found at the following internet address: <http://www.artsound.be/en/support/downloads>

Disclaimer: All trademarks are the property of their respective owners. All specifications and information are subject to change without further notice. Slight variations and differences might appear between printed photos and actual product due to product enhancement.  
House Of Music NV - Schoonboeke 10 B-9600 Ronse - Belgium